

Unterbauleuchte onema

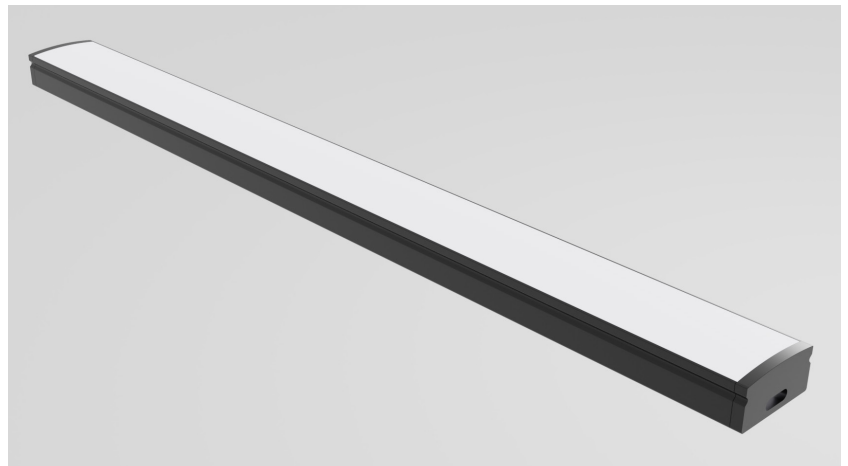


Produktvorteile

- flache Unterbauleuchte
- Lichtstarke LED
- gleichmäßige Ausleuchtung
- individuelle Längen
- dot-free

Anwendung

- Sockelleistenbeleuchtung
- Arbeitsplattenbeleuchtung
- Möbelbeleuchtung



Technische Details

Leuchtentyp:	LED-Aufbauleuchte
Oberfläche:	schwarz / EV1
Spannung:	12V / 24V
Einspeisung:	2000mm LED-Stecker
Lichtfarbe:	2400K - 6500K, multi white
Farbwiedergabe:	>CRI90
Lichtstrom:	bis 1584lm/m
Abstrahlwinkel:	90°
Schutzart:	IP20
Leistungsaufnahme:	4,8-14,4W/m
Effizienz LED:	110lm/W



Zeichnung / drawing

