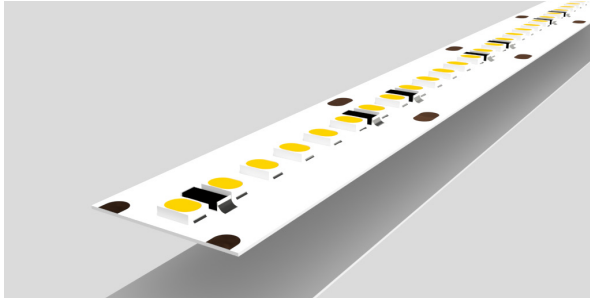


Flexible LED Platine / FPC

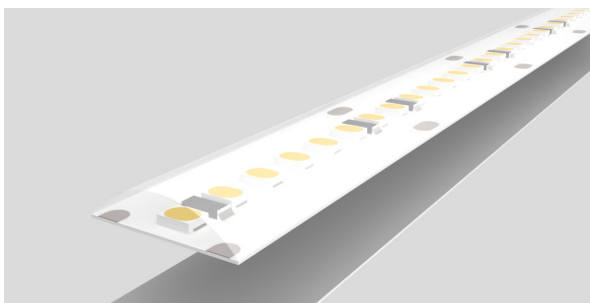
IP Schutz / IP protection

Für feuchte Umgebungen bieten wir auch IP geschützte Platinen. Sollten Sie eine Platine mit IP Schutz benötigen, fragen Sie uns, wir prüfen die Möglichkeiten. We also offer IP protected boards for humid environments. If you need a board with IP protection, ask us, we will check the possibilities.

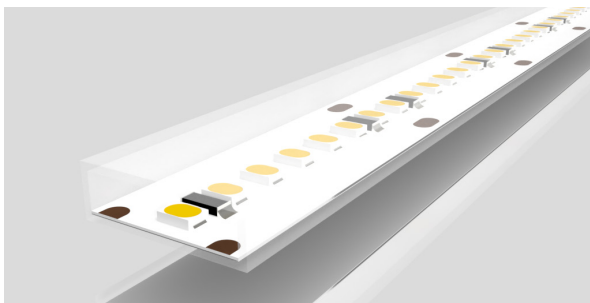


IP20, geschützt gegen Berührungen mit dem Finger.
Geschützt vor mittelgroßen festen Fremdkörpern
(Durchmesser ≥ 12 mm)

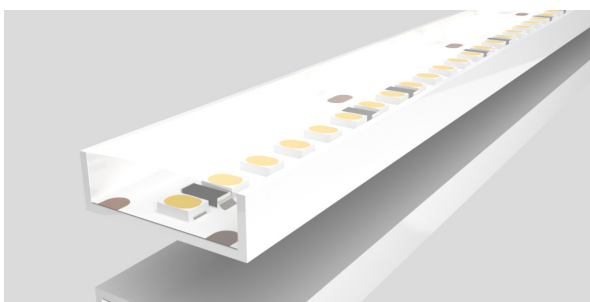
IP 20, protected against finger contact. Protected
against medium-sized solid parts (diameter ≥ 12 mm)



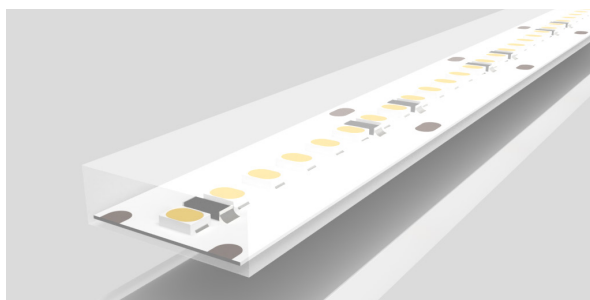
Silikonverguss:
IP62, geschützt gegen fallendes Tropfwasser
silicon dropper:
IP62, protected against falling water drops



Platine im Silikonschlauch:
IP65, geschützt gegen Strahlwasser (Düse) aus be-
lieblichem Winkel
pcb in tube:
IP65, protected against water jet from various angle



Platine im Kunststoffprofil vergossen:
IP67, geschützt gegen zeitweiliges Untertauchen
pcb in filled plastic profile:
IP67, protected against short time submerge



Platine im Schlauch vollvergossen:
IP68, geschützt gegen dauerndes Untertauchen
pcb in filled tube:
IP68, protected against permanent submerge

