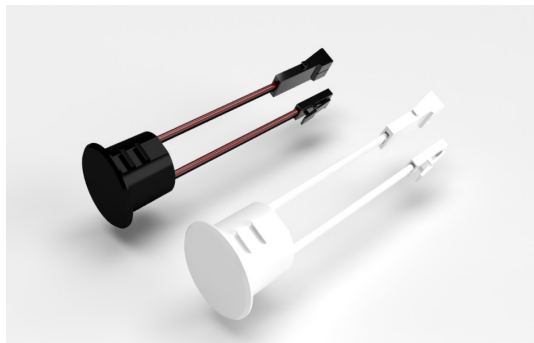


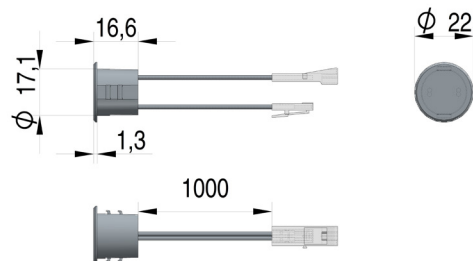
Tastdimmer / -schalter

touch dimmer / switch

Tastschalter mit Dimmfunktion

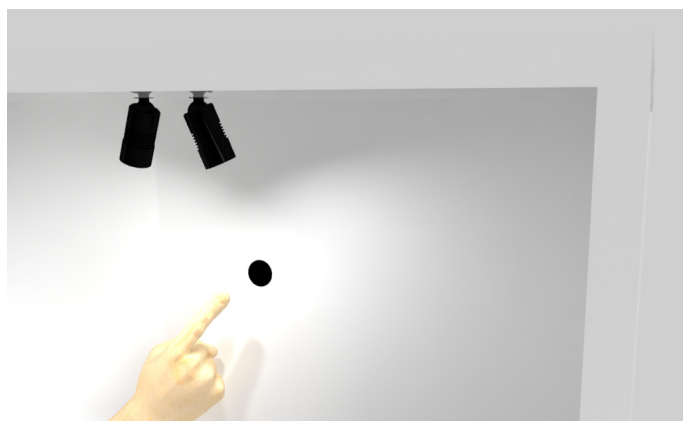


Zeichnung / drawing



Technische Daten / technical data

max. Leistung / max. power	48W/96W (12V/24V)	Temperaturbereich / Ta	-20°C - +60°C
Eingangsspannung / input voltage	12/24V DC	Maße Sensor	D22x16,6mm
max. Strom / max. current	4A	Bohrmaß	D18mm
Artikelnummer schwarz	076-0009-001	Artikelnummer weiß	076-0009-002



Tastschalter für 18mm Bohrung

Dimmfunktion

Speicherfunktion (schaltet mit zuletzt eingestellter Helligkeit ein)

