

# Türkontaktschalter Funk

## kinetische Energieversorgung / kinetic energy



Türkontaktschalter zur Montage in Möbeln.

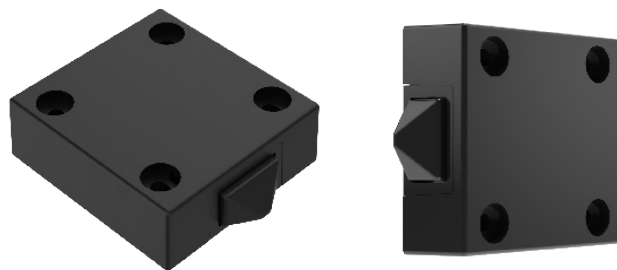
Funktion ohne Batterie durch die kinetische Energie, die beim betätigen des Schalters erzeugt wird. Dadurch ist der Schalter wartungsfrei!

Das Set funktioniert mit bis zu 10 Sendern. Die Sender sind in weiß oder schwarz erhältlich.

Der Sender kann an normalen (Drehtüren), wie auch Schiebetüren verwendet werden.

### Technische Daten / technical data Sender / sender

Maße / measurements (LxBxH):	50x47,5x17mm
Stromversorgung / power mode:	selbst / self
Reichweite / transmission:	25m
Material / material:	PC
Temperaturbereich / Ta:	-20° / +55°
Befestigung / fixing:	Schraube / screw



keine Batterie, keine Wartung / no battery, no maintenance

### Technische Daten / technical data Empfänger / receiver

Maße / measurements (LxBxH):	88,7x43,9x31mm
Voltage / input:	12 - 24V
Strom / current:	9A
Frequenz / frequency:	433MHz
Befestigung / fixing:	Schraube / screw
Anzahl sender / memory capacity:	10 Sender / 10 sender



### Zeichnung / drawing

