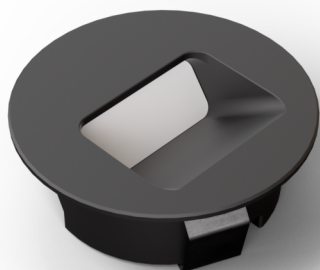


SideSpot 35 LED Einbauleuchte

1,4W / 12V DC / Ø40mm (Ø35mm)



Produktvorteile

- › Akzentuierung durch Licht von unten/seitlich
- › Kann blendfrei verwendet werden

Produkteigenschaft

- › Schräger Lichtaustritt
- › Einbauleuchte für 35 mm Einbaudurchmesser

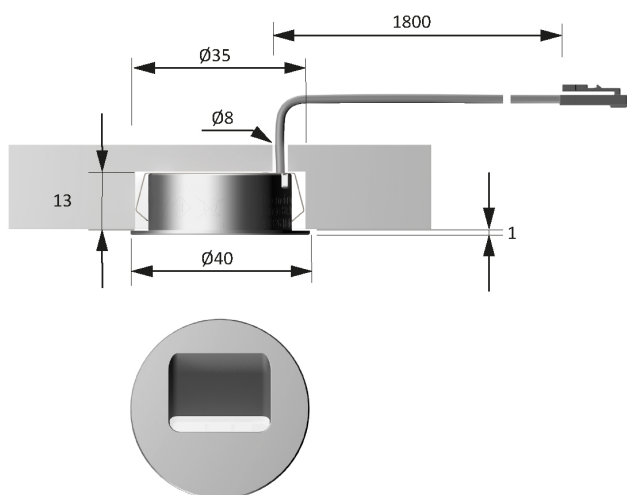
Anwendungen

- › Vitrinen
- › Regale
- › Korpusseiten und Böden

Technische Daten / technical data

Maße / measurements (LxBxH)	Ø40x14mm	Lichtstrom/flux	50lm
Bohrdurchmesser	Ø35mm	Energieeffizienz / efficiency	36lm/W
Spannung / voltage	12V DC	Lichtfarben / colors	multiwhite
Leistung / power per meter	1,4W	Dimmbar / dimmable	Ja / yes
Schutzart / protection	IP20	Leitung / wire	1800mm LED Stecker schwarz
CRI	>80	Lebensdauer / life time	40.000h (L70)
Abstrahlwinkel / beam angle	90°	Kennzeichen / marks	CE, MM

Zeichnung / drawing



Lichtverteilung / light distribution

