

## CCT-Fernbedienung

Modell Nr.: I3

### Produkteigenschaft

- 2,4 GHz drahtlose Übertragungstechnologie, schnelle Übertragung, stabiles Signal und Anti-Interferenz
- Steuern Sie mehrere Geräte gleichzeitig
- Dimmen Sie CCT und Helligkeit
- Kontrolldistanz 30m
- Magnetische Installation
- Für Gewerbe-, Hotel- und Wohnbeleuchtung

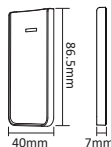
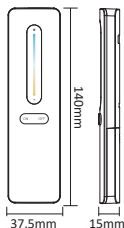


### Produktparameter

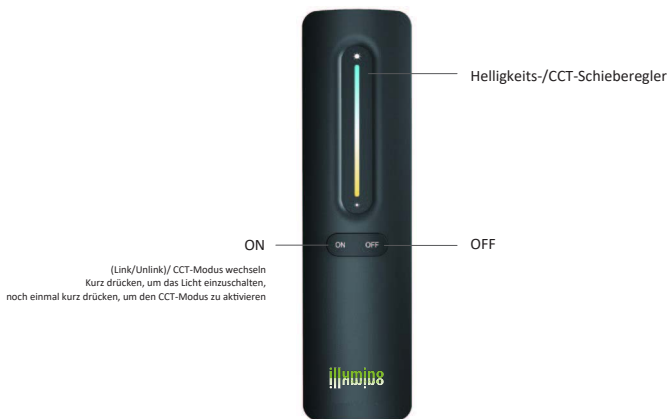
Produktname:	CCT-Fernbedienung	Arbeitstemperatur:	-10~40°C
Modell Nr.:	I3	EMC-Norm(EMC):	ETSI EN 301 489-1 V2.2.3 ETSI EN 301 489-3 V2.3.2
Betriebsspannung:	3V(AAA*2PCS)	Sicherheitsstandard (LVD):	EN 61347-2-11:2001+A1: 2019 EN 61347-1: 2015+A1:2021 EN 62493:2015+A1:2022
Standby-Verbrauch:	15μA	Funkausrüstung (RED):	ETSI EN 300 400 V2.2.1
Übertragung:	6dBm	Zertifizierung:	CE、EMC、LVD、RED
Protokoll:	2.4GHz RF		
Modulation:	GFSK		
Kontrolldistanz:	30M		

#### Fernbedienung

#### Fernbedienungshalter



## Funktion



## Funktion

### Schwache Helligkeit

Anzeige ist rot



Nach oben und unten, um die Helligkeit zu ändern

### CCT dimmen

Schalten Sie das Licht ein und drücken Sie einmal kurz auf „ON“. Die Anzeige leuchtet orange, während der CCT-Modus aktiviert ist.

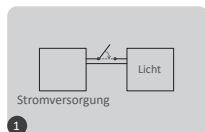


Nach oben und unten, um die Farbtemperatur zu ändern

## Link/Unlink

### Link

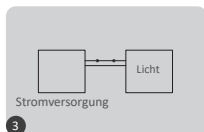
Der Controller muss vor der Verwendung mit der Fernbedienung verbunden werden



Licht für 10 Sekunden ausschalten und wieder einschalten



3x kurz „ON“ innerhalb von 3 Sekunden drücken

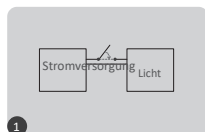


Die Verbindung ist hergestellt, sobald das Licht 3 Mal langsam blinkt.



Die Verbindung ist fehlgeschlagen, wenn das Licht nicht blinkt. Bitte wiederholen Sie die obigen Schritte. (Achtung: Eine erneute Verknüpfung ist nicht möglich, wenn die Remote-Verbindung bereits abgeschlossen ist.)

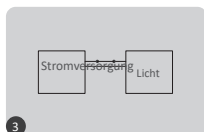
### Unlink



Licht für 10 Sekunden ausschalten und wieder einschalten



5-mal innerhalb von 3 Sekunden kurz auf „ON“ drücken

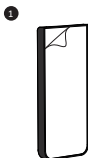


Die Verbindung ist hergestellt, sobald das Licht 10 Mal schnell blinkt

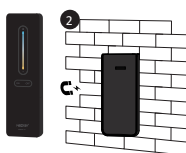


Die Trennung ist fehlgeschlagen, wenn das Licht nicht blinkt. Bitte wiederholen Sie die obigen Schritte. (Achtung: Es ist nicht nötig, die Verbindung aufzuheben, wenn das Licht noch nie verbunden war.)

## Installation



Entfernen Sie den Aufkleber auf der Halterung



Kleben Sie die Halterung an die Wand und legen Sie die Fernbedienung in die Halterung

## Aufmerksamkeit:

1. Informationen zur Steuerung von Produkten der MiBoxer/Mi-Light 2.4G-Reihe finden Sie im Produkthandbuch zur Kompatibilität.
2. Benutzen Sie das Gerät nicht in feuchten oder heißen Umgebungen. Nehmen Sie die Batterie heraus, wenn Sie das Gerät nicht häufig benutzen, und bewahren Sie es an einem trockenen Ort oder in einem Bereich auf, in dem statische Elektrizität herrscht.
3. Verwenden Sie es nicht in der Nähe von Metall oder stark magnetischen Bereichen, da dies das Signal beeinträchtigt und zu Distanzverlust führt.



Made in China